

Kaposvár Megyei Jogú Város Önkormányzata Közgyűlésének
23/2024. (IX. 30.) önkormányzati rendelete
Kaposvár Építési Szabályzatának
és Szabályozási Tervének megállapításáról szóló 70/2005.(XII.15.)
önkormányzati rendelet módosításáról

Kaposvár Megyei Jogú Város Közgyűlése az épített környezet alakításáról és védelméről szóló 1997. évi LXXVIII. törvény (a továbbiakban: Étv) 6/A.§ (3) bekezdésében és a 62.§ (6) bekezdés 6. pontjában kapott felhatalmazás alapján, a Magyarország helyi önkormányzatairól szóló 2011. évi CLXXXIX. törvény 13. § (1) bekezdés 1. pontjában és az Étv. 6.§ (1) bekezdésében meghatározott feladatkörében eljárva, a településtervek tartalmáról, elkészítésének és elfogadásának rendjéről, valamint egyes településrendezési sajátos jogintézményekről szóló 419/2021.(VII.15.) Korm. rendelet eljárási szabályai alapján a következőket rendeli el:

1.§

Kaposvár Építési Szabályzatának és Szabályozási Tervének megállapításáról szóló 70/2005. (XII. 15.) önkormányzati rendelete (a továbbiakban: R) 37.§-a következő (6) bekezdéssel egészül ki:

„(6) Az Lk-SZ/6 építési övezetben az Arany J. utca – Zaranyi út – belterületi határvonal – tervezett út által határolt lakóterületen az előkert legkisebb mélysége minimum 3 m.”

2.§

A R. 41.§ (13) bekezdése helyébe a következő rendelkezés lép:

„(13) Az építési övezeti jellemzőket az alábbi táblázat tartalmazza:

| Övezeti jel | Beépítési mód | Beépítés max. mértéke % | Min. - max. építmény-magasság m | Max. szintterületi mutató m ² /m ² | Min. telekterület m ² | Min. zöldfelületi arány % | Szint alatti beépítés % | Közművesítettség |
|-------------|---------------|-------------------------|---------------------------------|--|----------------------------------|---------------------------|-------------------------|------------------|
| Lke-Z/1 | Z | 30 | 3.0-7.5 | 0.6 | 300 | 50 | 40 | T |
| Lke-Z/2 | Z | 30 | 3.0-7.5 | 0.6 | 700 | 50 | 40 | T |
| Lke-Z/3 | Z | 30 | 3.0-5.0 | 0.5 | 400 | 50 | 40 | T |
| Lke-Z/4 | Z | 30 | 3.0-5.0 | 0.5 | 700 | 50 | 40 | T |
| Lke-O/1 | O | 30 | 3.0-6,0 | 0.6 | 700 | 50 | 40 | T |
| Lke-O/2 | O | 30 | 3.0-5.5 | 0.5 | 500 | 50 | 40 | T |
| Lke-O/3 | O | 30 | 3.0-5.0 | 0.5 | 700 | 50 | 40 | T |
| Lke-O/3.1 | O | 30 | 3.0-5.0 | 0.5 | 700 | 50 | 40 | T |
| Lke-O/4 | O | 30 | 3.0-5.0 | 0.5 | 900 | 50 | 40 | T |
| Lke-O/5 | O | 20 | 3.0-5.0 | 0.35 | 1400 | 55 | 30 | T |
| Lke-IK/1 | IK | 30 | 3.0-7.5 | 0.6 | 350 | 50 | 40 | T |
| Lke-IK/2 | IK | 30 | 3.0-5.0 | 0.5 | 700 | 50 | 40 | T |
| Lke-IK/3 | IK | 25 | 3.0-5.5 | 0.4 | 800 | 55 | 35 | T |
| Lke-SZ/1 | SZ | 30 | 3.0-7.5 | 0.6 | 700 | 50 | 40 | T |
| Lke-SZ/2 | SZ | 30 | 3.0-7.5 | 0.6 | 1800 | 50 | 40 | T |

| | | | | | | | | |
|------------------|-----------|-----------|----------------|------------|--------------|-----------|-----------|----------|
| Lke-SZ/3 | SZ | 30 | 3.0-6.0 | 0.6 | 1000 | 50 | 40 | T |
| Lke-SZ/4 | SZ | 30 | 3.0-5.0 | 0.5 | 700 | 50 | 40 | T |
| Lke-SZ/5 | SZ | 30 | 3.0-5.0 | 0.5 | 900 | 50 | 40 | T |
| Lke-SZ/6 | SZ | 25 | 3.0-6.0 | 0.5 | 700 | 55 | 35 | T |
| Lke-SZ/7 | SZ | 25 | 3.0-5.5 | 0.4 | 900 | 55 | 35 | T |
| Lke-SZ/8 | SZ | 20 | 3.0-7.5 | 0.5 | 15000 (K) | 50 | 30 | T |
| Lke-SZ/9 | SZ | 20 | 3.0-5.5 | 0.35 | 1300 | 55 | 30 | T |
| Lke-SZ/10 | SZ | 20 | 3.0-5.0 | 0.35 | 800 | 50 | 30 | T |
| Lke-SZ/11 | SZ | 20 | 3.0-5.0 | 0.35 | 1400 | 50 | 30 | T |
| Lke-SZ/12 | SZ | 20 | 3.0-5.0 | 0.35 | 2100 | 50 | 30 | T |
| Lke-SZ/13 | SZ | 25 | 3,0-5,0 | 0.35 | 800 | 50 | 30 | T |
| Lke-SZ/14 | SZ | 30 | 3,0-5,5 | 0.6 | 800 | 50 | 30 | T |
| Lke-O/6 | O | 40 | 3,0-6,0 | 0,75 | 500 | 30 | 40 | T |
| Lke-O/7 | O | 35 | 3,0-5,0 | 0.60 | 450 | 30 | 40 | T |
| Lke-O/8 | O | 45 | 3.0-5.0 | 0.60 | 450 | 30 | 40 | T |

3.§

- (1) A R. 23. mellékletének helyébe e rendelet 1. melléklete lép.
- (2) A R. 24. mellékletének helyébe e rendelet 2. melléklete lép.
- (3) A R. 28. mellékletének helyébe e rendelet 3. melléklete lép.
- (4) A R. 29. mellékletének helyébe e rendelet 4. melléklete lép.
- (5) A R. 33. mellékletének helyébe e rendelet 5. melléklete lép.
- (6) A R. 35. mellékletének helyébe e rendelet 6. melléklete lép.
- (7) A R. 39. mellékletének helyébe e rendelet 7. melléklete lép.
- (8) A R. 46. mellékletének helyébe e rendelet 8. melléklete lép.
- (9) A R. 50. mellékletének helyébe e rendelet 9. melléklete lép.
- (10) A R. 64. mellékletének helyébe e rendelet 10. melléklete lép.

4.§

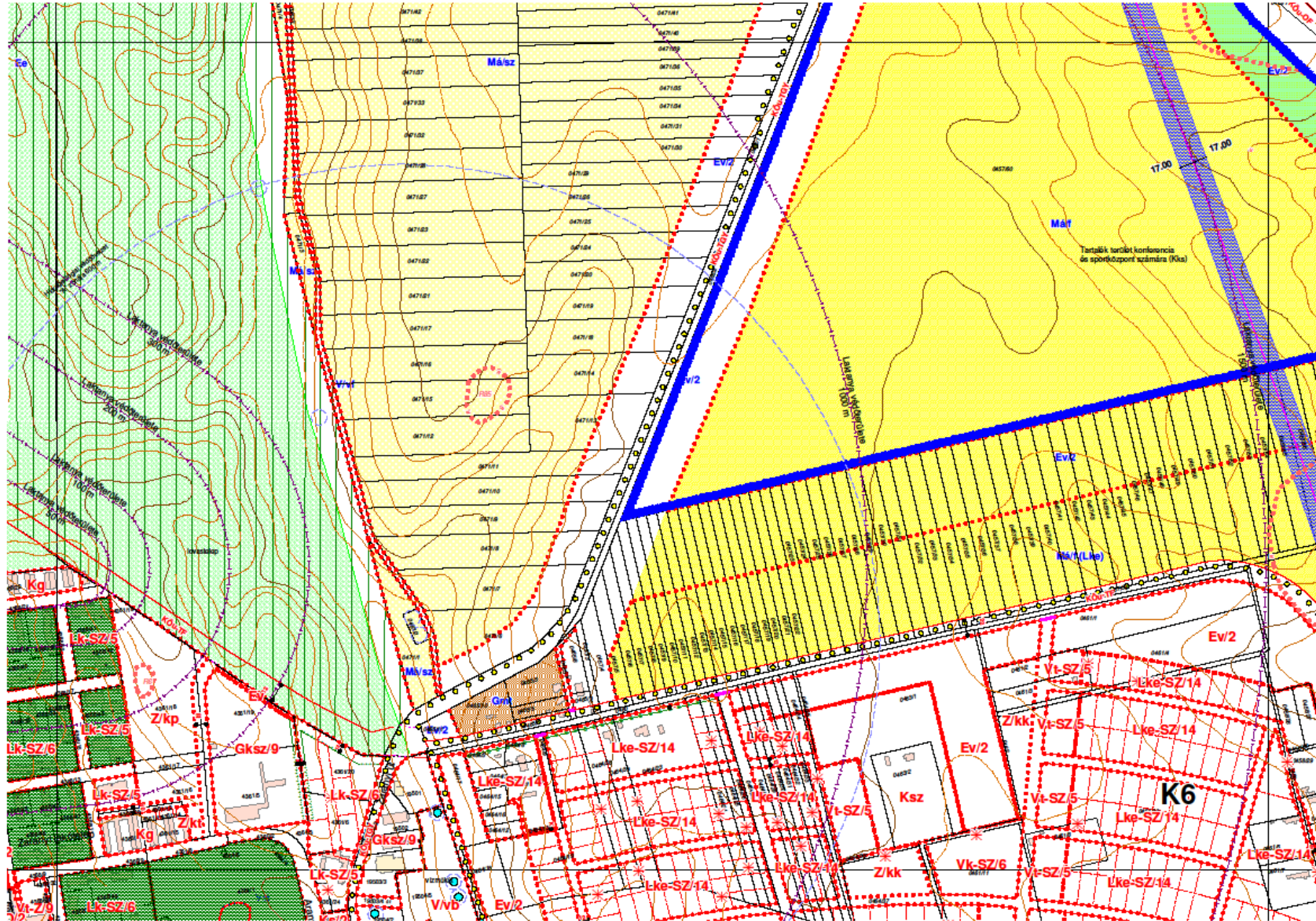
Ez a rendelet a kihirdetését követő napon lép hatályba.

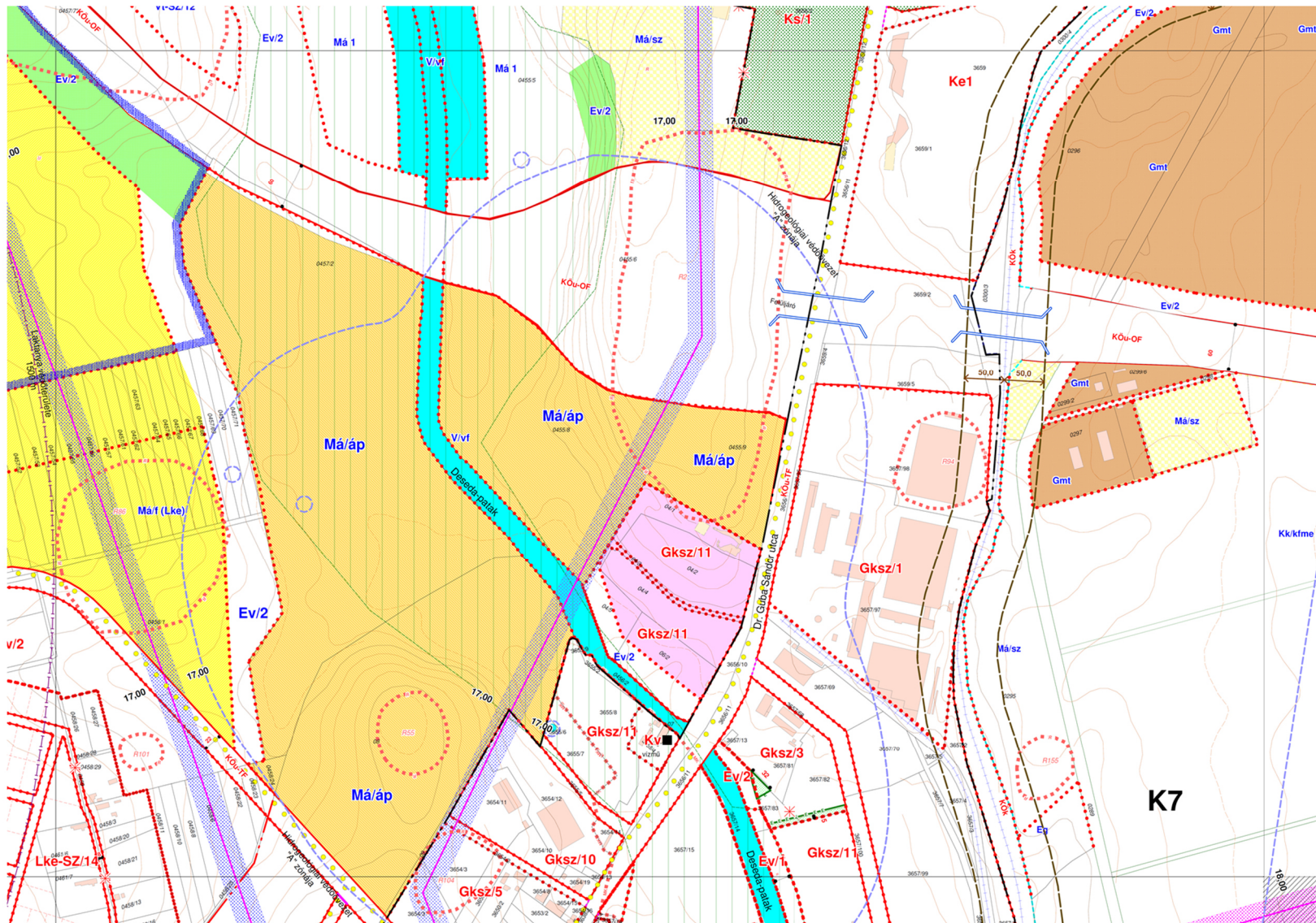
Kaposvár, 2024. szeptember 19.

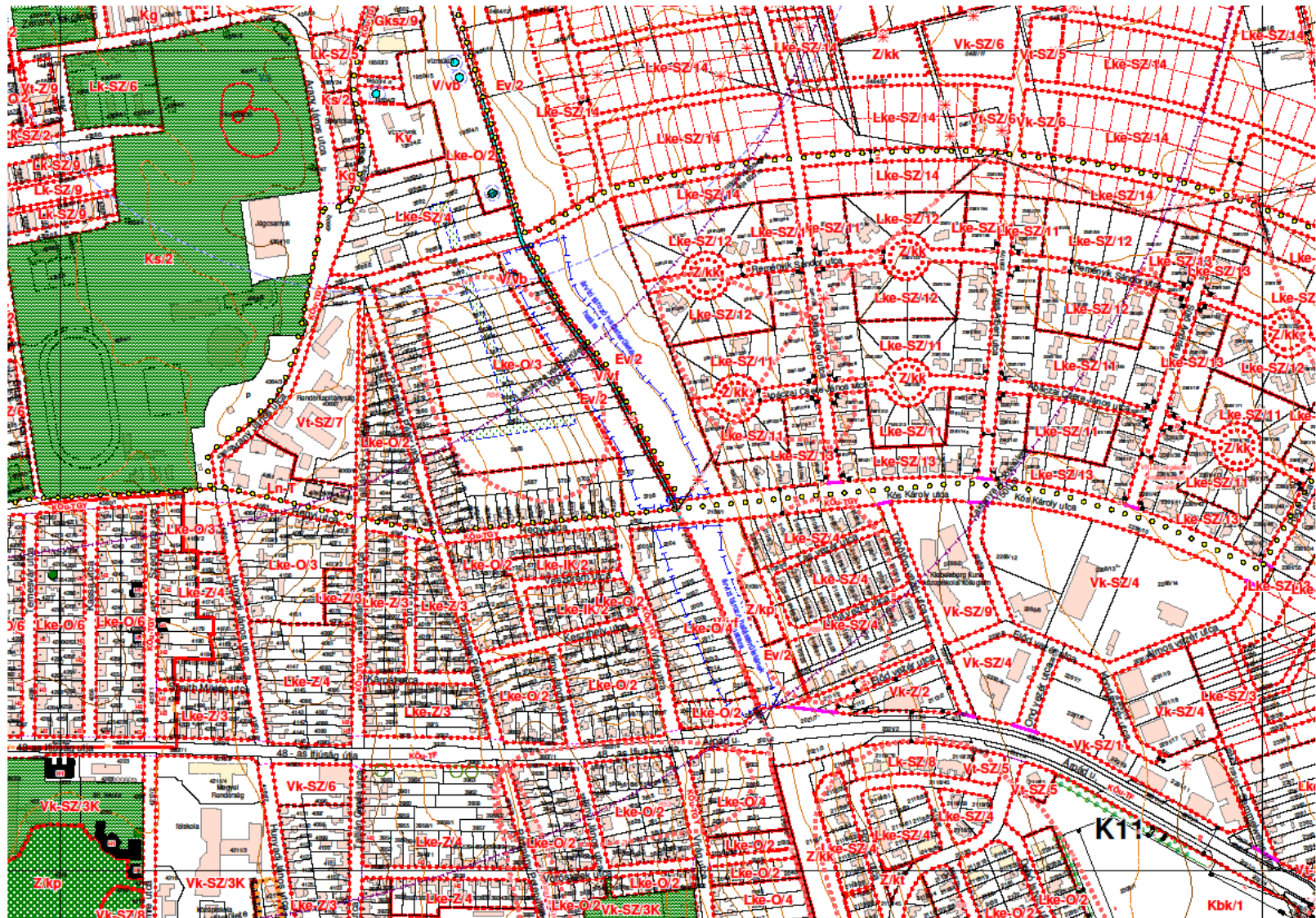
Szita Károly
polgármester

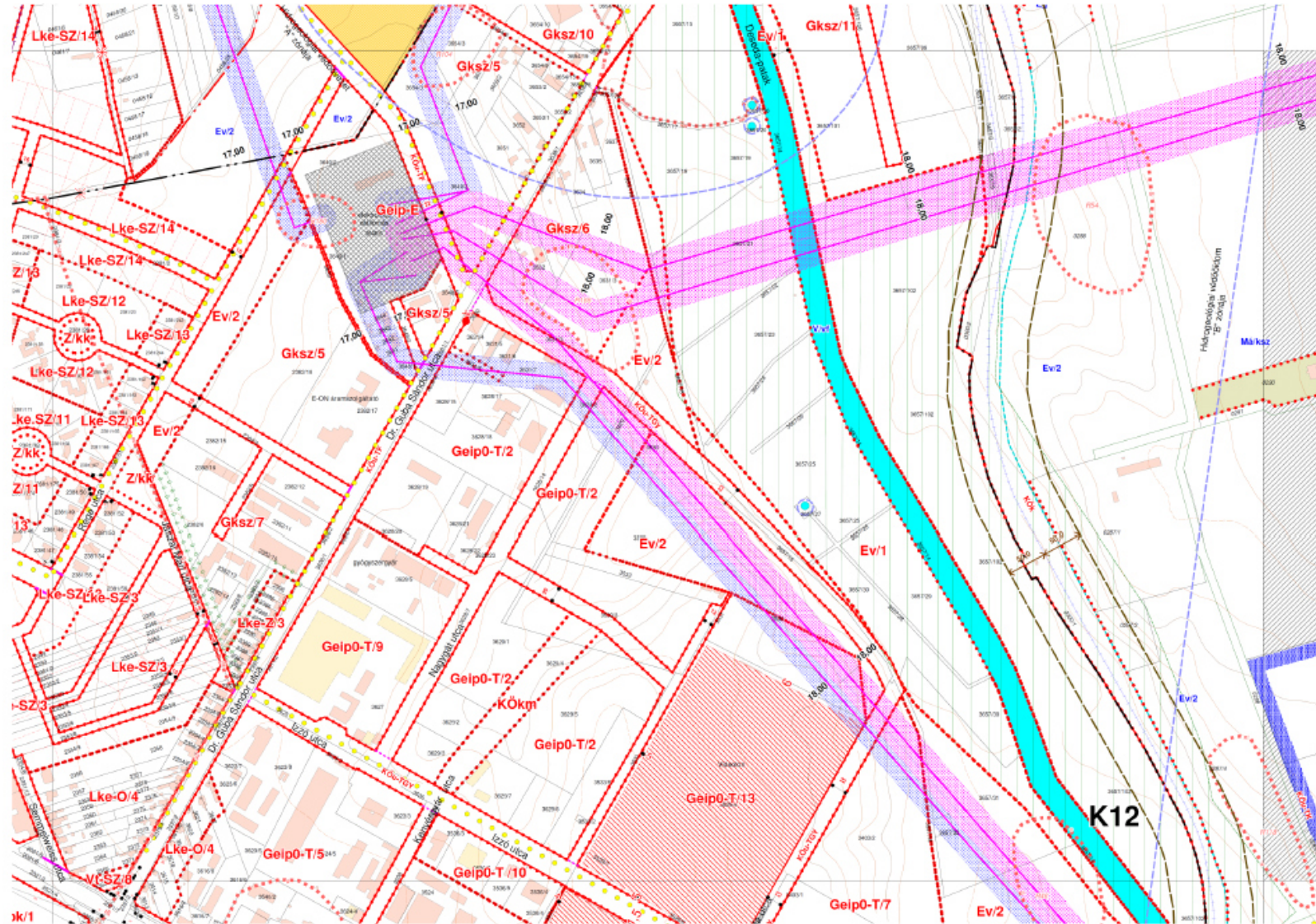
dr. Csillag Gábor
jegyző

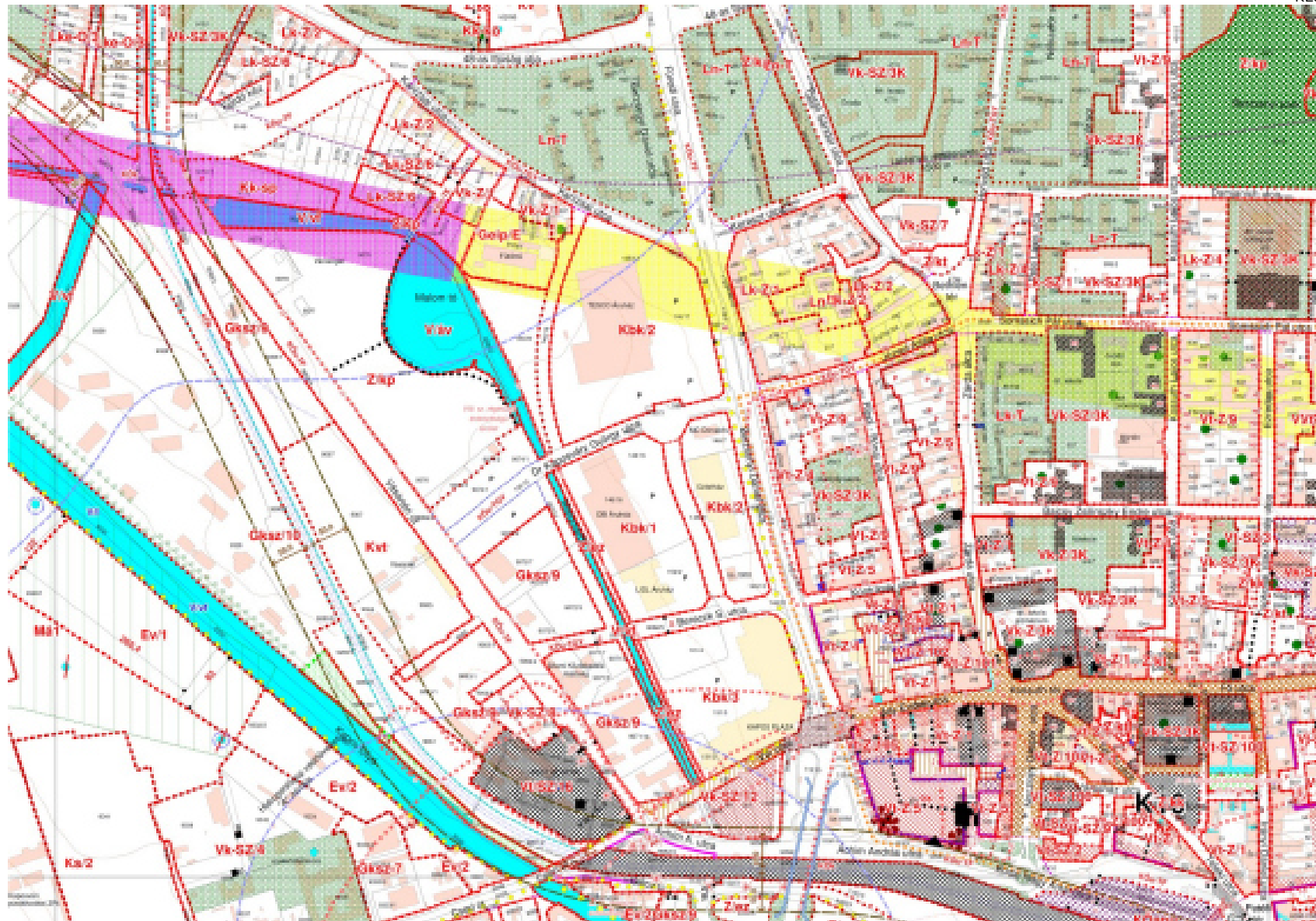
1. melléklet a 23/2024. (IX. 30.) önkormányzati rendelethez
„23. melléklet a 70/2005. (XII.15.) önkormányzati rendelethez”
KÉSZ K6 szelvény

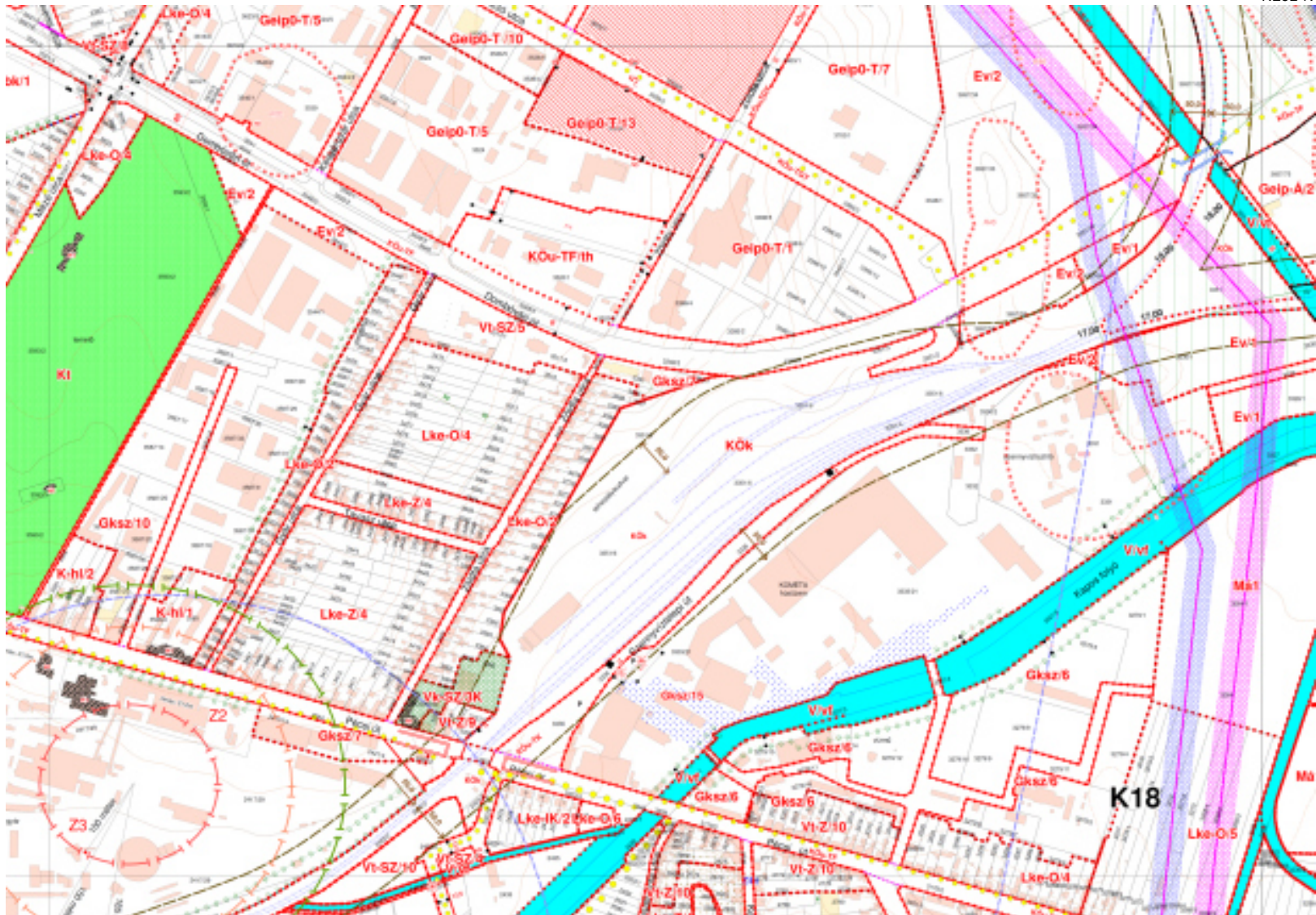


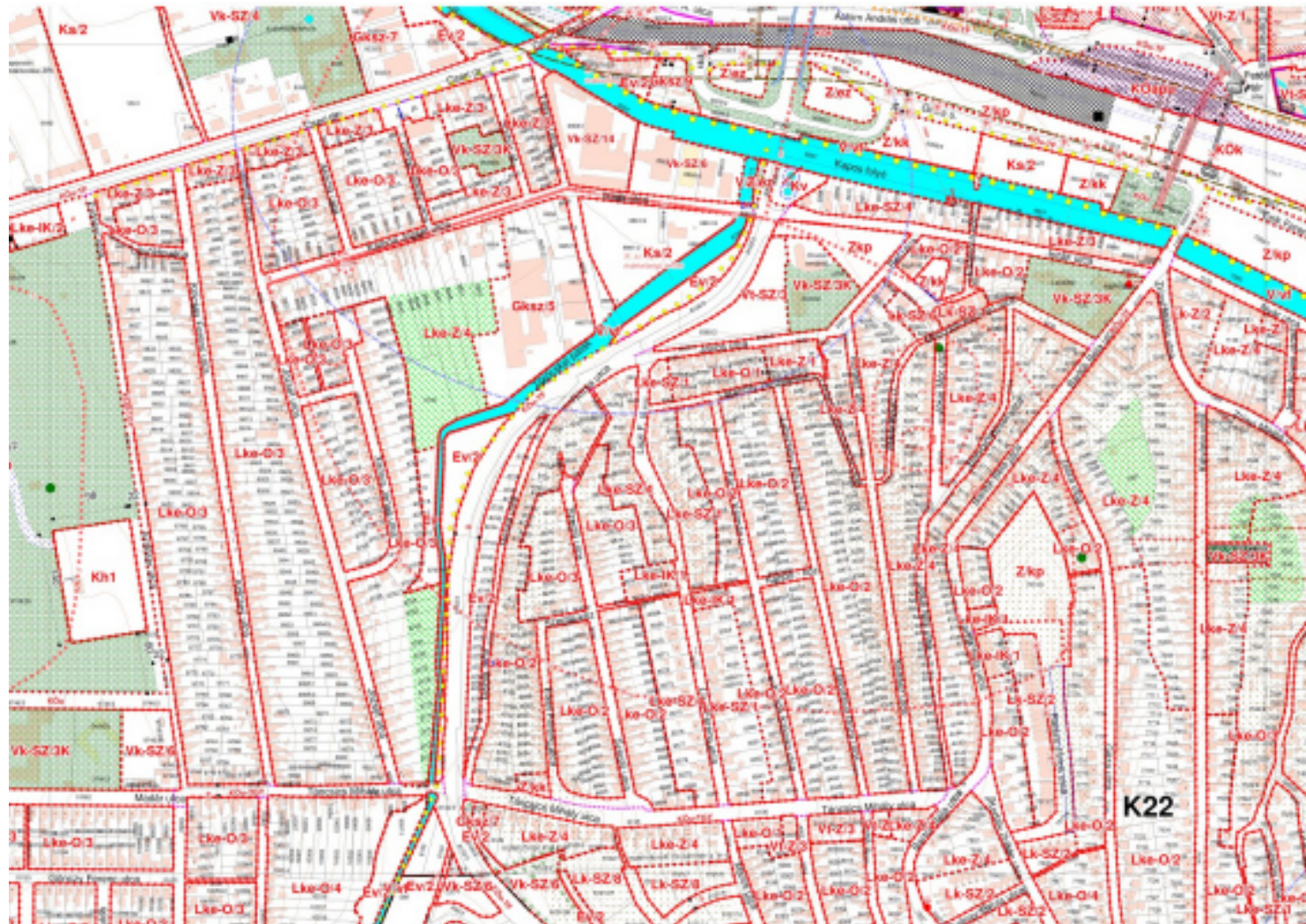


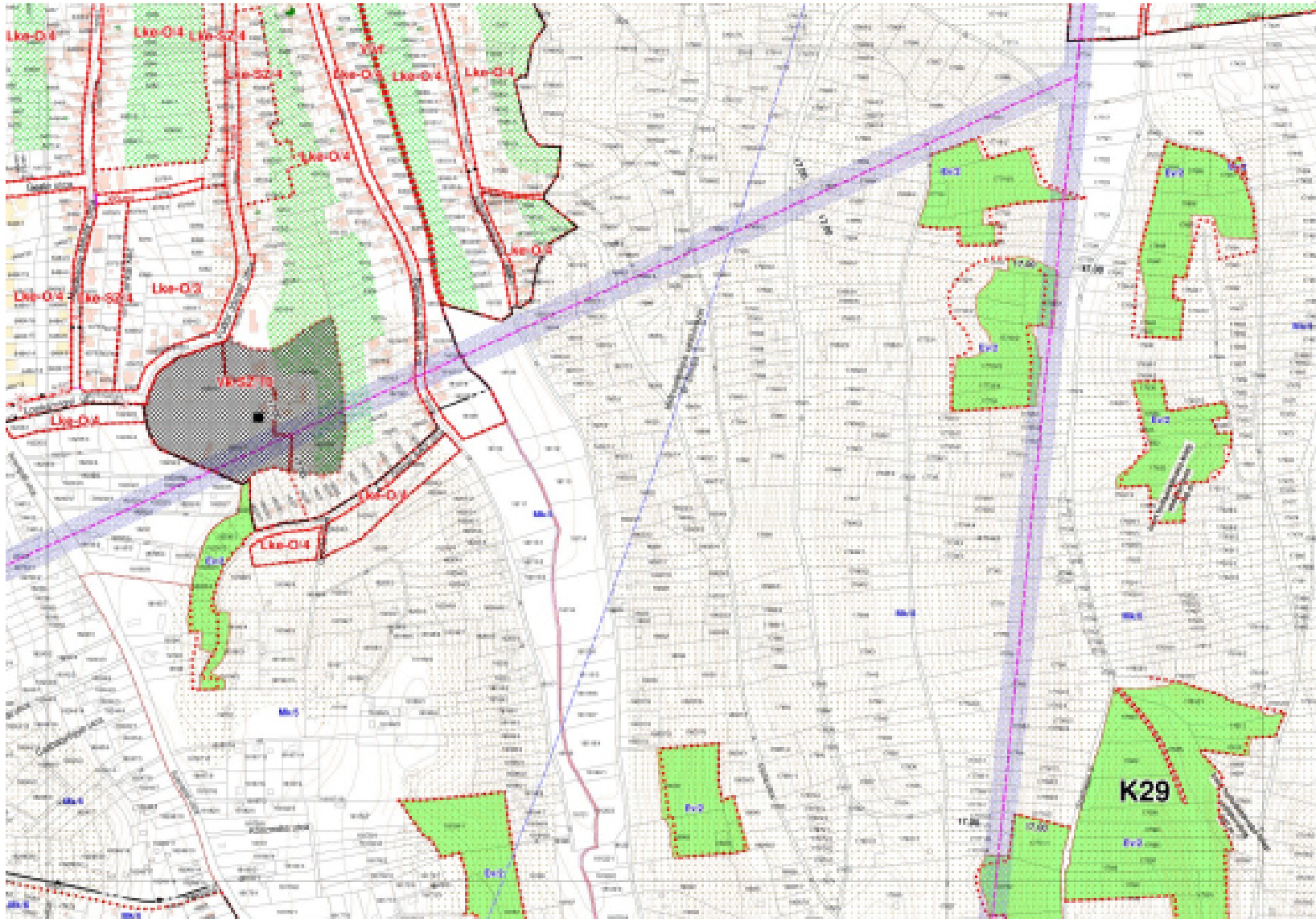


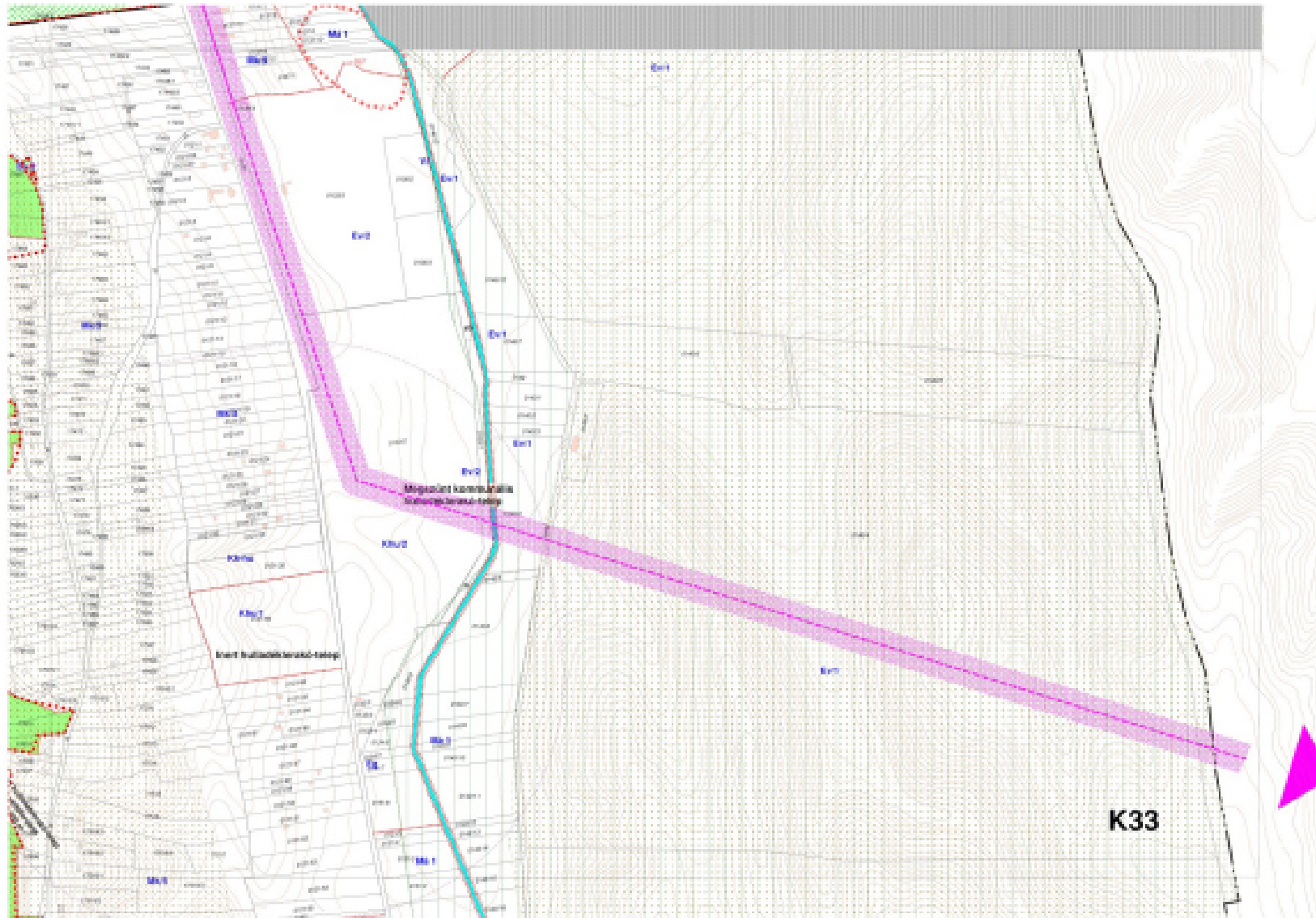










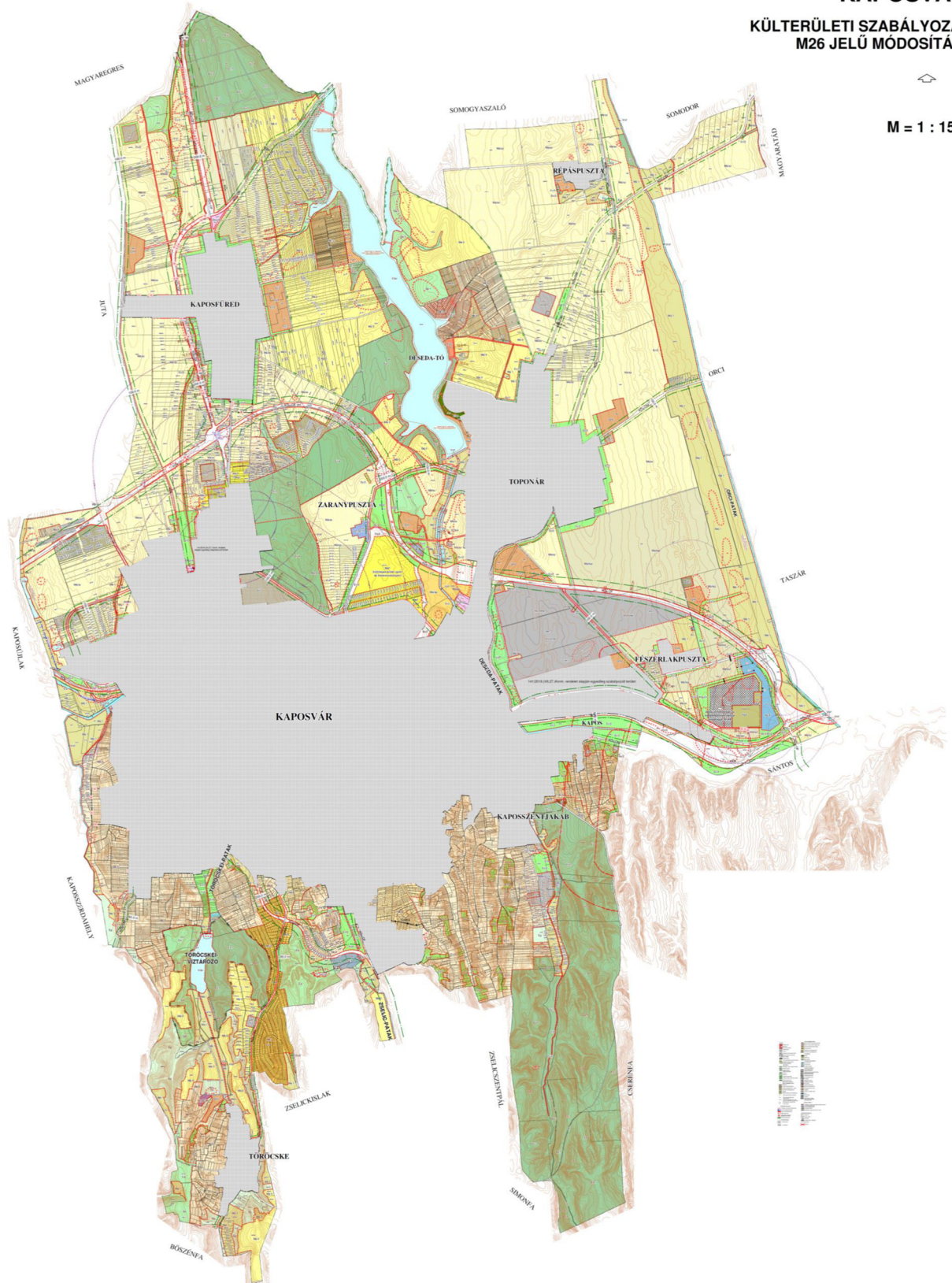


KAPOSVÁR

KÜLTERÜLETI SZABÁLYOZÁSI TERV M26 JELŰ MÓDOSÍTÁSA



M = 1 : 15.000



| | | | |
|----------------------|------------------------------|--------------|------------|
| | Kaposvár Városi Önkormányzat | Tervező: ... | Méret: ... |
| | | | |
| Készítés dátuma: ... | | Jelölés: ... | |

**Kaposvár Megyei Jogú Város Önkormányzat Közgyűlésének
23/2024. (IX. 30.) önkormányzati rendelete**

**Kaposvár Építési Szabályzatának
és Szabályozási Tervének megállapításáról szóló 70/2005.(XII.15.)
önkormányzati rendelet módosításának**

Indokolása

Általános indokolás

Kaposvár Építési Szabályzatának és Szabályozási Tervének megállapításáról szóló 70/2005. (XII.15.) önkormányzati rendelet módosítása a város gazdasági, műszaki és környezeti fejlődése érdekében szükséges, a települési környezet szabályozott alakításával az építészeti normák biztosítása mellett.

Részletes indokolás

1. §-hoz

A Kisvárosi lakóterület Lk-Sz/6 építési övezetbe sorolt Arany J. utca –Zaranyi út – belterületi határvonal – tervezett út által határol tömbre vonatkozóan az előkert méretét egyedileg szabályozza.

2. §-hoz

A Kertvárosi lakóterület építési övezetébe új, Lke-Sz/14 építési övezet kerül bevezetésre.

3. §-hoz

A szabályozási terv szelvényeinek módosítását tartalmazza.

4. §-hoz

A módosító rendelet hatályba lépését tartalmazza.