

**Kaposvár megyei Jogú Város Önkormányzatának
68/2008. (XI.20) önkormányzati rendelete
Kaposvár Építési Szabályzatának
és Szabályozási Tervének megállapításáról szóló, többször módosított 70/2005.(XII.15.)
önkormányzati rendelet módosításáról**

Kaposvár Megyei Jogú Város Közgyűlése az épített környezet alakításáról és védelméről szóló 1997. évi LXXVIII. törvény (a továbbiakban: Étv.) 7.§ (3) bekezdés c.) pontja alapján, az országos településrendezési és építési követelményekről szóló 253/1997.(XII.20.) Kormányrendelet (továbbiakban: OTÉK) előírásait figyelembe véve a Kaposvár Építési Szabályzat (továbbiakban: KÉSZ) és a Kaposvár Szabályozási Terv (továbbiakban: KSZT) megállapításáról az alábbi módosított rendeletet alkotja:

1.§

A Kaposvár Építési Szabályzatának és Szabályozási Tervének megállapításáról szóló többször módosított 70/2005. (XII.15.) önkormányzati rendelet (továbbiakban: R.) 41.§-a az alábbi (11) - (12) bekezdéssel egészül ki, egyben a korábbi (11) bekezdés számozása (13) bekezdésre módosul:

- „(11) A Fonyódi utca – Jutai utca – Hajnóczi utca – Szent István utca által határolt telektömb területén belül az Lke-O/3 építési övezet telkein az építmények közötti (telepítési) távolság 4,0 m-re csökkenthető¹ az alábbi feltételek teljesülése esetén:
- a./ az oldalkertre néző nyílászárók csak megfelelő tűzállósági határértékű² üveg vagy egyéb szerkezettel alakíthatók ki;
 - b./ az épületszerkezetek külső térelhatároló szerkezetét, tetőhéjazatát és párkányzatát legalább I - III tűzállósági fokozatú nem éghető anyagból kell kialakítani.

- (12) A Mikes Kelemen utca északi irányú folytatásában az Lke-O/3 építési övezetben a telek minimális szélessége 20,0 m.”

2.§

A R. 45.§ (8) bekezdés 5. sora helyébe az alábbi rendelkezés lép:

Övezeti jel	Beépítési mód	Beépítés max. mértéke %	Min. – max. építmény-magasság m	Max. szintterületi mutató m ² /m ²	Min. telekterület m ²	Min. zöldfelületi arány %	Szint alatti beépítés %	Közműve - sítettség
Vt-Z/5	Z	60 (70) ³	7.5-10.5	2.0 (2.4) ⁴	600	10	90	T

¹ OTÉK alóli felmentéssel

² Megjegyzés: Th min. = 30

³ Zárójeles érték: saroktelek esetén alkalmazandó

⁴ Zárójeles érték: saroktelek esetén alkalmazandó

3.§

A R.) 46.§ (8) bekezdés helyébe az alábbi rendelkezés lép:

”

Övezeti jel	Beépítési mód	Beépítés max. mértéke %	Mín. – max. építmény-magasság m	Max. szintterületi mutató m ² /m ²	Min. telekterület m ²	Min. zöldfelületi arány %	Szint alatti beépítés %	Közművesítettség
Vk-Z/1	Z	50 (60)	4.5-7.5	1.3 (1.7)	500	30	60	T
Vk-Z/2	Z	40 (60)	4.5-9.0	1.2 (1.8)	1500	30	50	T
Vk-Z/3K	Z	40 (60)	4.5-10.5	1.5 (2.2)	4000	30	50	T
Vk-SZ/1	SZ	60	7.5-10.5	2.0	5000	20	80	T
Vk-SZ/2	SZ	50	8.0-14.0	2.0	2500	25	60	T
Vk-SZ/3K	SZ	50	13,0	2,4	1000	25	60	T
Vk-SZ/4	SZ	40	4.5-9.0	1.2	2000	30	50	T
Vk-SZ/5	SZ	40	4.5-9.0	1.2	4000	30	50	T
Vk-SZ/6	SZ	40	4.5-7.5	1.0	2000	50	40	T
Vk-SZ/7	SZ	40	4.5-7.5	1.0	4000	50	40	T
Vk-SZ/8	SZ	30	3.5-5.0	0.3	2000	50	30	T
Vk-SZ/9	SZ	25	7.5-12.5	1.0	10000	40	35	T
Vk-SZ/10	SZ	20	4.5-7.5	0.5	5000	60	30	T
Vk-SZ/100	SZ	100 ⁵	12.0-15.0	3.5	1500	0*	100	T
Vk-SZ/K	SZ	45	4,5-20,0	2,0	5000	25	60	T
Vk-SZ/11	SZ	60	3.5-5,0	1,0	2000	20	60	T
Vk-SZ/12	ST	70	4,5–12,5	3,0	5000	15	85	T
Vk-SZ/13	SZ	50	16,0	2,4	1000	25	60	T

”

4.§

A R. 60. § -a az alábbi (3) bekezdéssel egészül ki:

„(3) E § alkalmazása során kilátó építményekre a megengedett legnagyobb építménymagasság előírásai nem vonatkoznak.”

5.§

A R. az alábbi 85/A. § –al és az ezt megelőző alcímmel egészül ki:

„Turisztikai erdőterület – Ee/1

85/A. §

⁵ OTÉK alóli felmentéssel

- (1) Az Ee/1 övezetben a Deseda tó körüli erdők jelöltek, amelyek turisztikai célt szolgálnak.
- (2) Az Ee/1 övezet területein belül a gyalogos és kerékpárutakhoz kapcsolódóan hidak, pihenőhelyek, esőbeállók, szociális létesítmények építhetők.
- (3) Az övezetben:
 - a) a beépíthető legkisebb telekméret 50.000 m²;
 - b) a beépítési mód: szabadon álló;
 - c) a beépítettség legfeljebb 0,5%;
 - d) a legnagyobb építménymagasság 9 m;
 - e) a legkisebb zöldfelületi arány 90%.”

6.§

A rendelethez tartozó KSZT:

a./ Külterületi szabályozási tervlap a közigazgatási határ- 67.sz. út- 0523 hrsz-ú út-0516 hrsz-ú út-természetvédelmi terület határ-Toponár D-K-i tervezett belterületi határ-Toponár belterületi határ- természetvédelmi terület határ által határolt tömb - a Deseda körül kialakítandó komplex turisztikai útvonalon tervezett létesítmények helyének kijelölése vonatkozóan - módosítása e rendelet 1. számú mellékletét képező tervlapnak megfelelően;

b./ K16 tervlap a Városháza utca - Budai Nagy Antal utca - Noszlopy G.utca - Teleki utca által határolt tömb módosítása e rendelet 2. számú mellékletét képező tervlapnak megfelelően;

c./ K17 tervlap a Damjanich u.-Pázmány Péter u.-Németh I. fasor-Tallián Gy.u. által határolt tömb - a Dési Huber közti tömbbelső építési övezetének - módosítása e rendelet 3. számú mellékletét képező tervlapnak megfelelően;

d./ K9 tervlap a Fonyódi utca- Jutai út- Hajnóczy utca- Szent István utca által határolt tömb módosítása e rendelet 4. számú mellékletét képező tervlapnak megfelelően;

e./ K 16, K 17 tervlapok a Bajcsy Zs. utca-Széchenyi tér-Fő utca-351/9 hrsz-ú köztér (Nagy Imre park)-Csokonai V.M. utca által határolt tömb - módosítása e rendelet 5. számú mellékletét képező tervlapnak megfelelően;

f./ TOP3, TOP4 tervlapok a belterületi határ-Mikes Kelemen u. északi folytatása-Kócsag u.- Toponári u.—13762/2 hrsz-ú út-0442 hrsz-ú út-tervezett véderdő-véderdő által határolt tömb - Toponár, Mikes Kelemen utca és környékének - módosítása e rendelet 6. számú mellékletét képező tervlapnak megfelelően;

g./ K 16 tervlap az Ady Endre utca északi tömbjének módosítása e rendelet 7. számú mellékletét képező tervlapnak megfelelően;

h./ K 23 tervlap a Baross Gábor utca- Rákóczi tér - gr.Apponyi Albert utca - Laktanya utca által határolt tömb módosítása e rendelet 8. számú mellékletét képező tervlapnak megfelelően;

i./ K 17 tervlap a Damjanich utca – 2142 hrsz-ú út – 2118/7 hrsz-ú Z/ez - Blaha Lujza utca - Kisgát utca - Malom árok által határolt tömb módosítása e rendelet 9. számú mellékletét képező tervlapnak megfelelően;

j./ TOP3 tervlap a Kemping u.-tervezett belterületi határ-belterületi határ- Mikes Kelemen u. északi folytatása-Kócsag u. által határolt tömb – Toponár, Gém utca északi végén lévő 13008/39 hrsz-u telek szabályozása - módosítása e rendelet 10. számú mellékletét képező tervlapnak megfelelően módosul.

⁶ OTÉK alóli felmentéssel

7.§

(1) E rendelet 2008. december 1. napján lép hatályba.

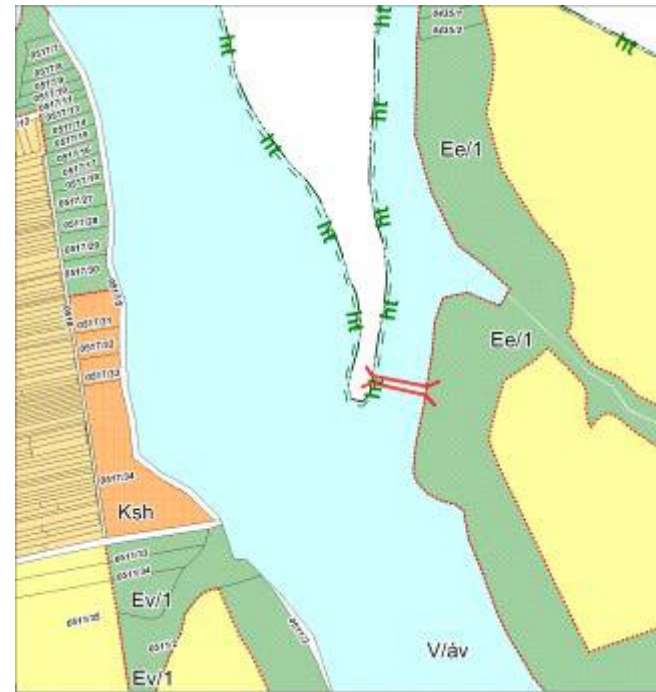
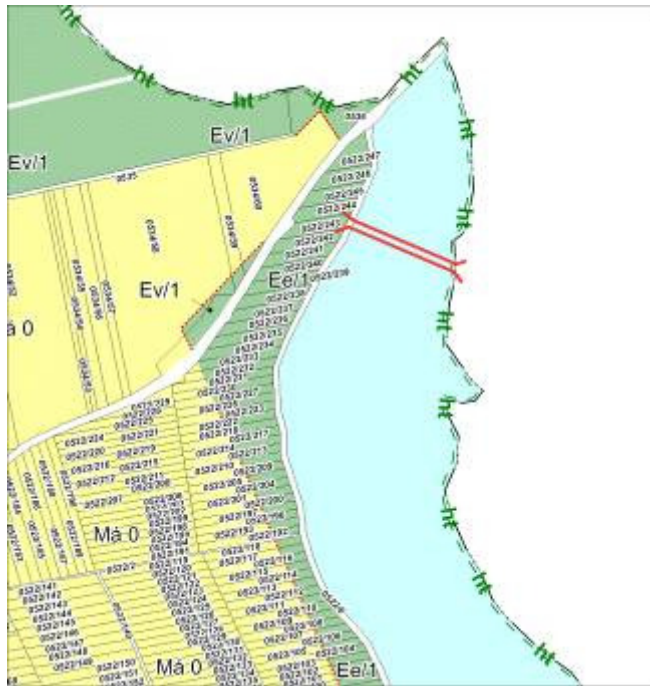
(2) E rendelet hatálybalépésével egyidejűleg a R. 44.§ (3) bekezdése és a R. 10. számú melléklete hatályát veszti.

Kaposvár, 2008 november 13.

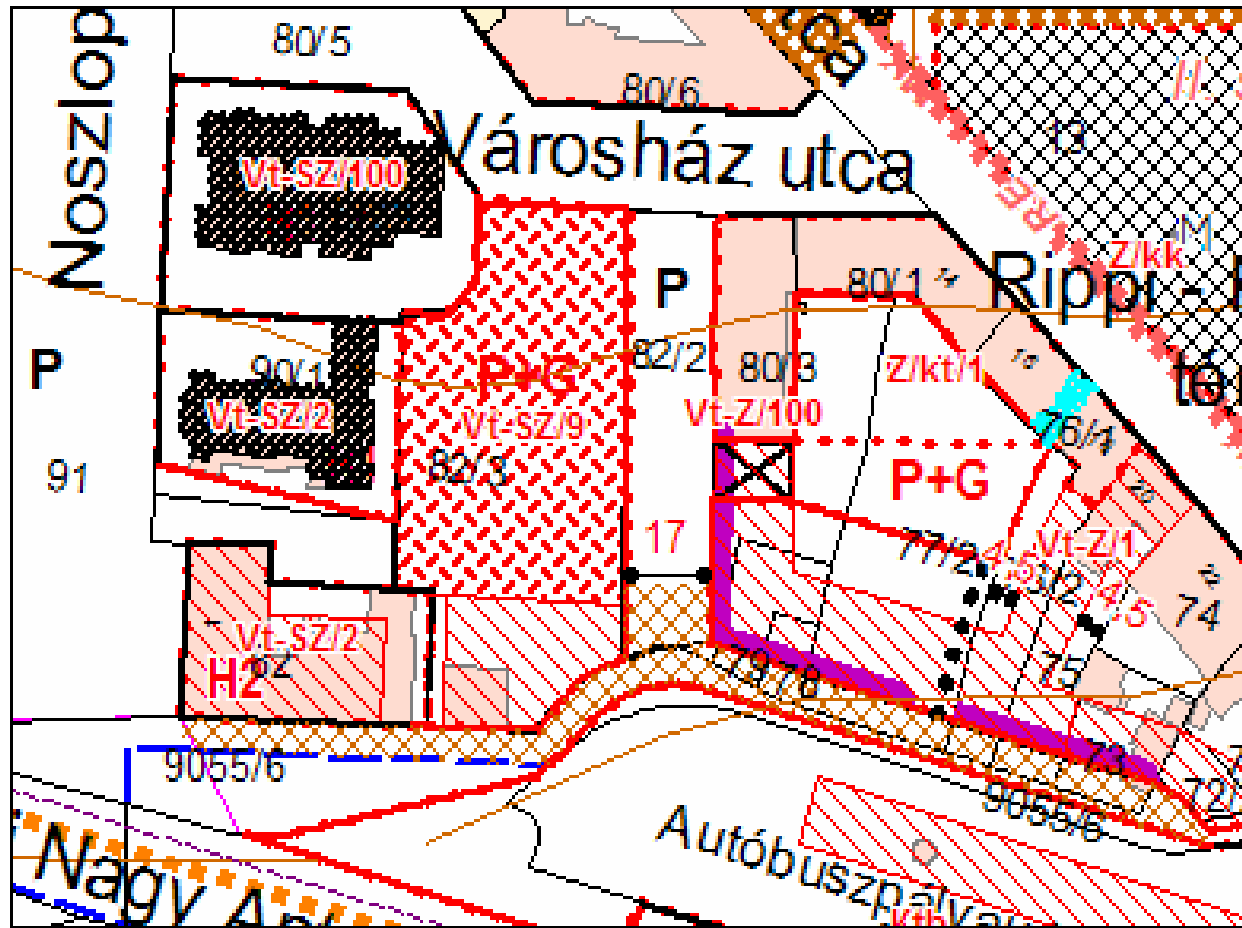
Szita Károly
Polgármester

Dr. Kéki Zoltán
címetes főjegyző

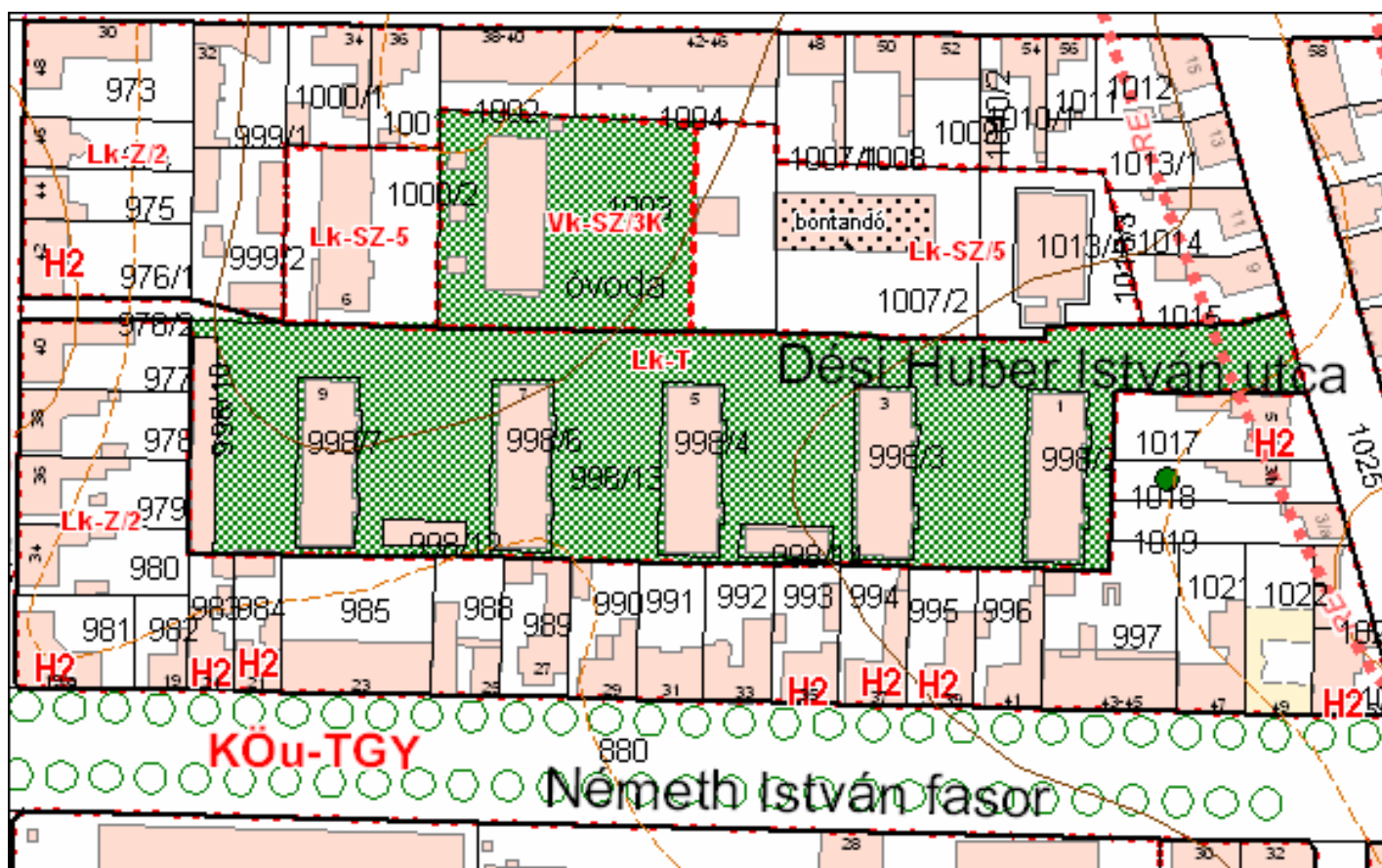
Külterületi szabályozási tervlap: a közigazgatási határ- 67.sz. út- 0523 hrsz-ú út-0516 hrsz-ú út-természetvédelmi terület határ-Toponár D-K-i belterületi tervezet határ-Toponár belterületi határ- természetvédelmi terület határ által határolt tömb szabályozásának- a Deseda körül kialakítandó komplex turisztikai útvonalon tervezett létesítmények helyének kijelölésére vonatkozóan - módosítása



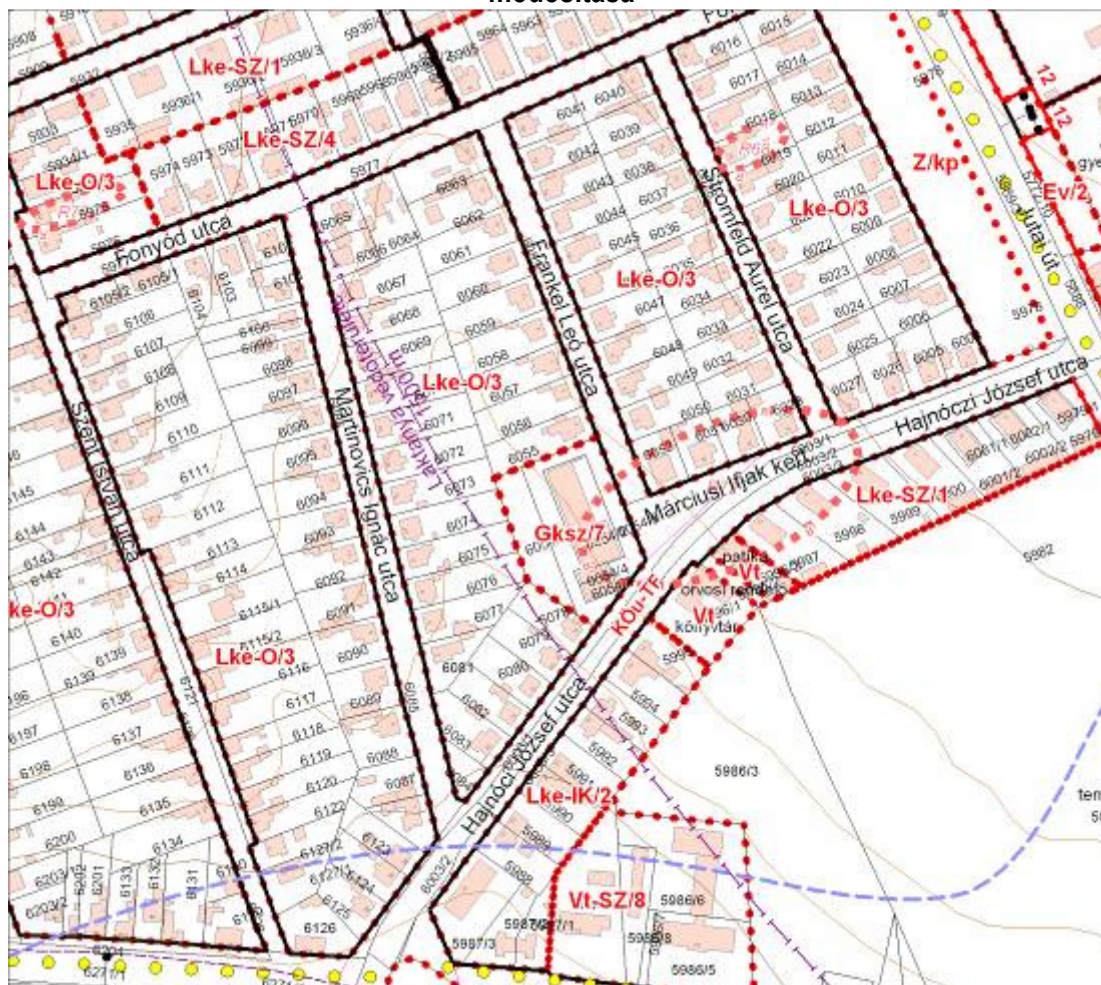
K16 tervlap: a Városháza utca - Budai Nagy Antal utca - Noszlopy G.utca - Teleki utca által határolt tömb szabályozásának módosítása



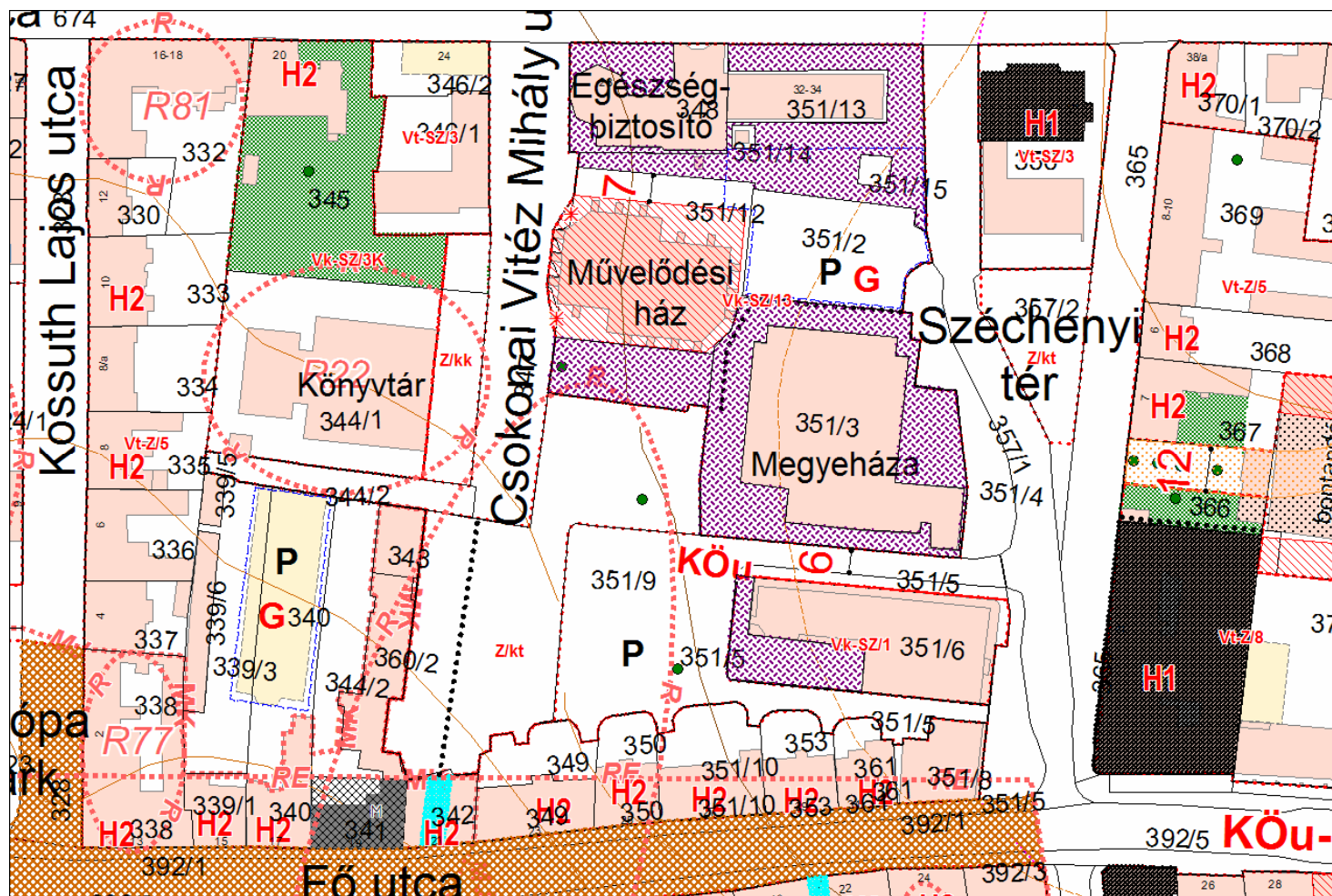
K17 tervlap: a Damjanich u.-Pázmány Péter u.-Németh I. faszor-Tallián Gy.u. által határolt tömb - a Dési Huber közti tömbbelső építési övezetének - módosítása



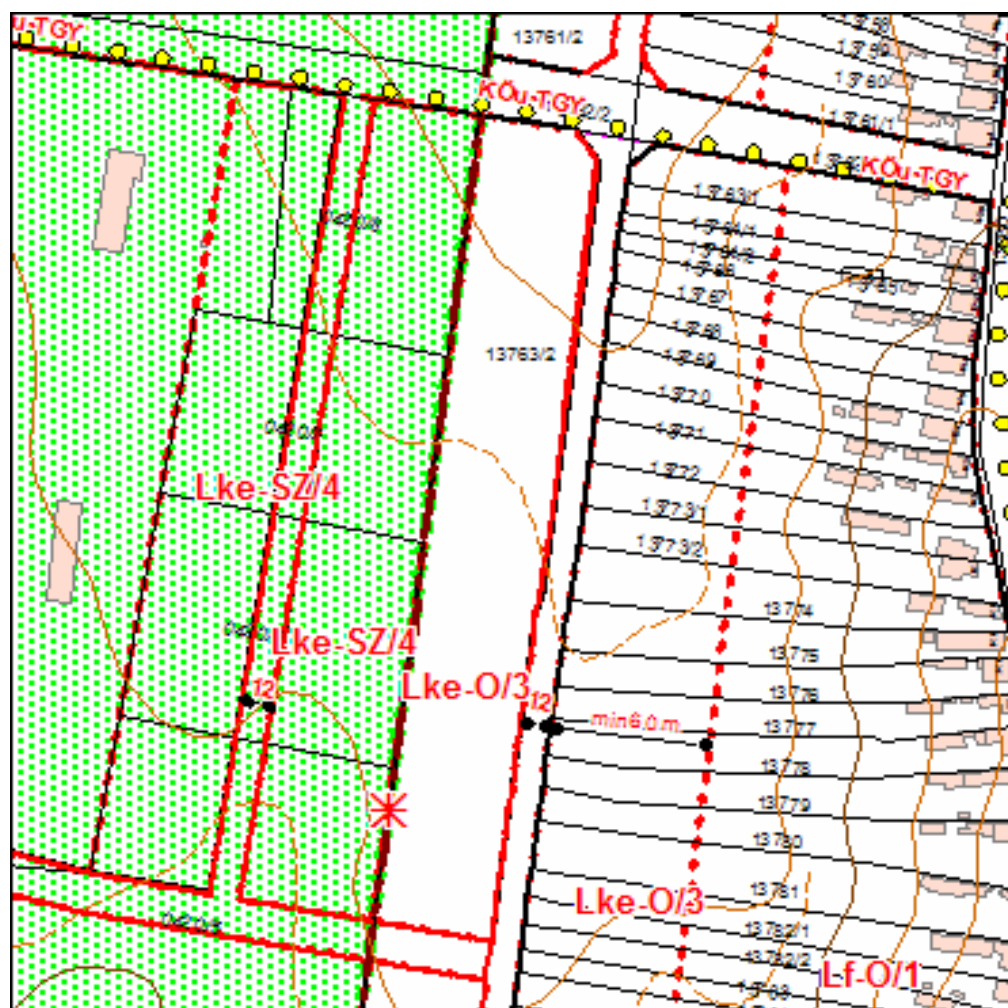
K9 tervlap: a Fonyódi utca- Jutai út- Hajnóczy utca- Szent István utca által határolt tömb szabályozásának módosítása

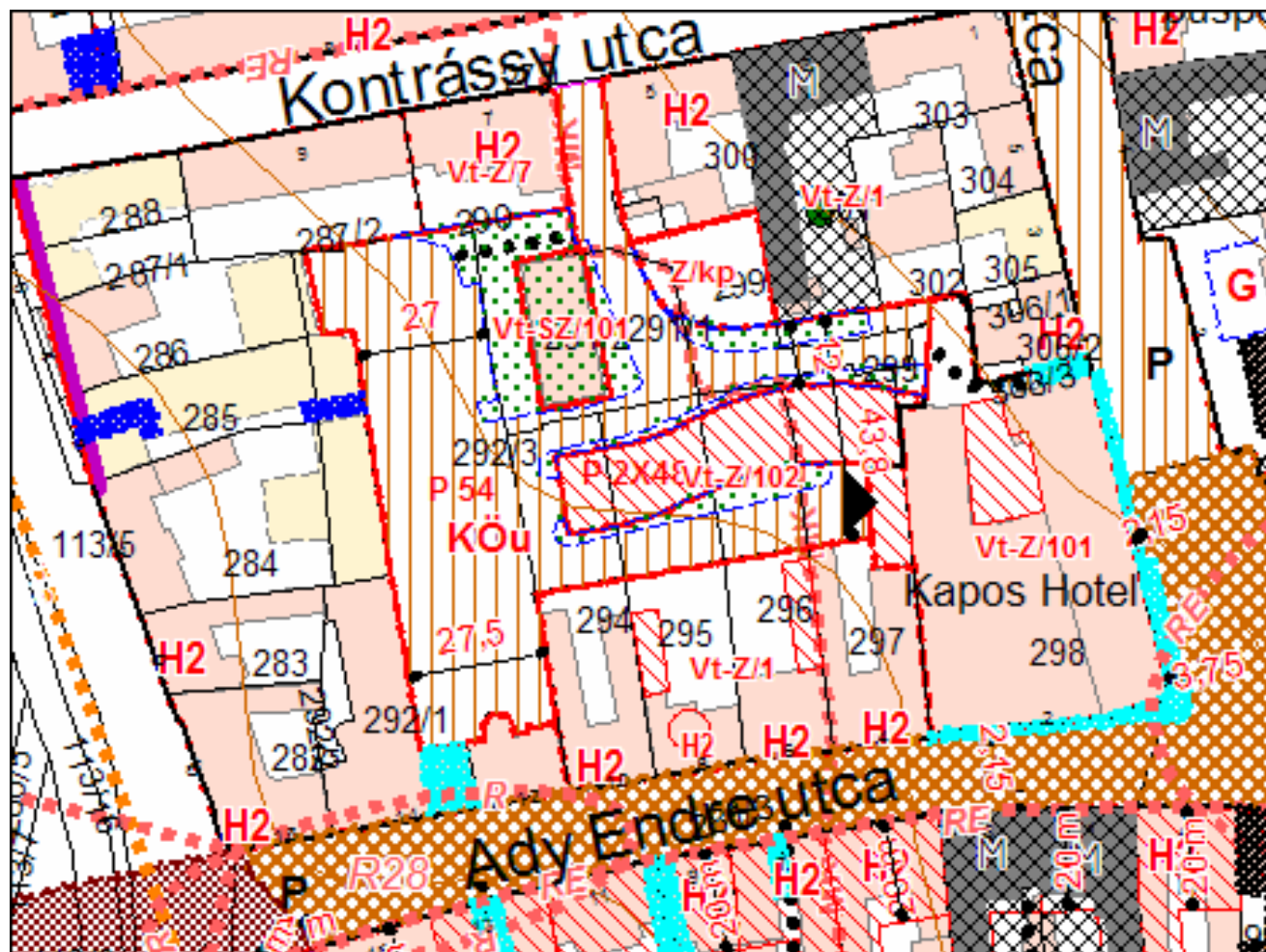


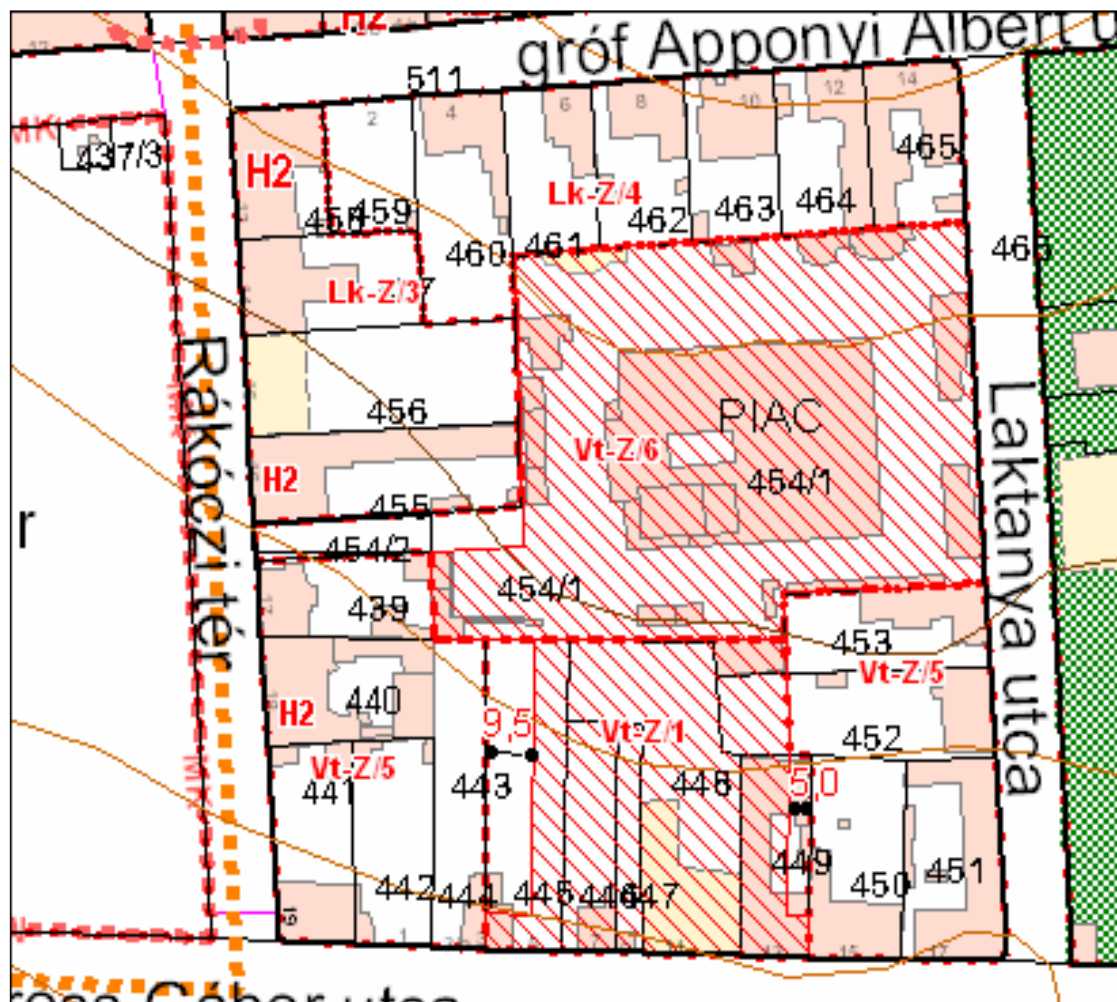
K 16, K 17 tervlapok: a Bajcsy Zs. utca-Széchenyi tér-Fő utca-351/9 hrsz-ú köztér (Nagy Imre park)-Csokonai V.M. utca által határolt tömb szabályozásának módosítása



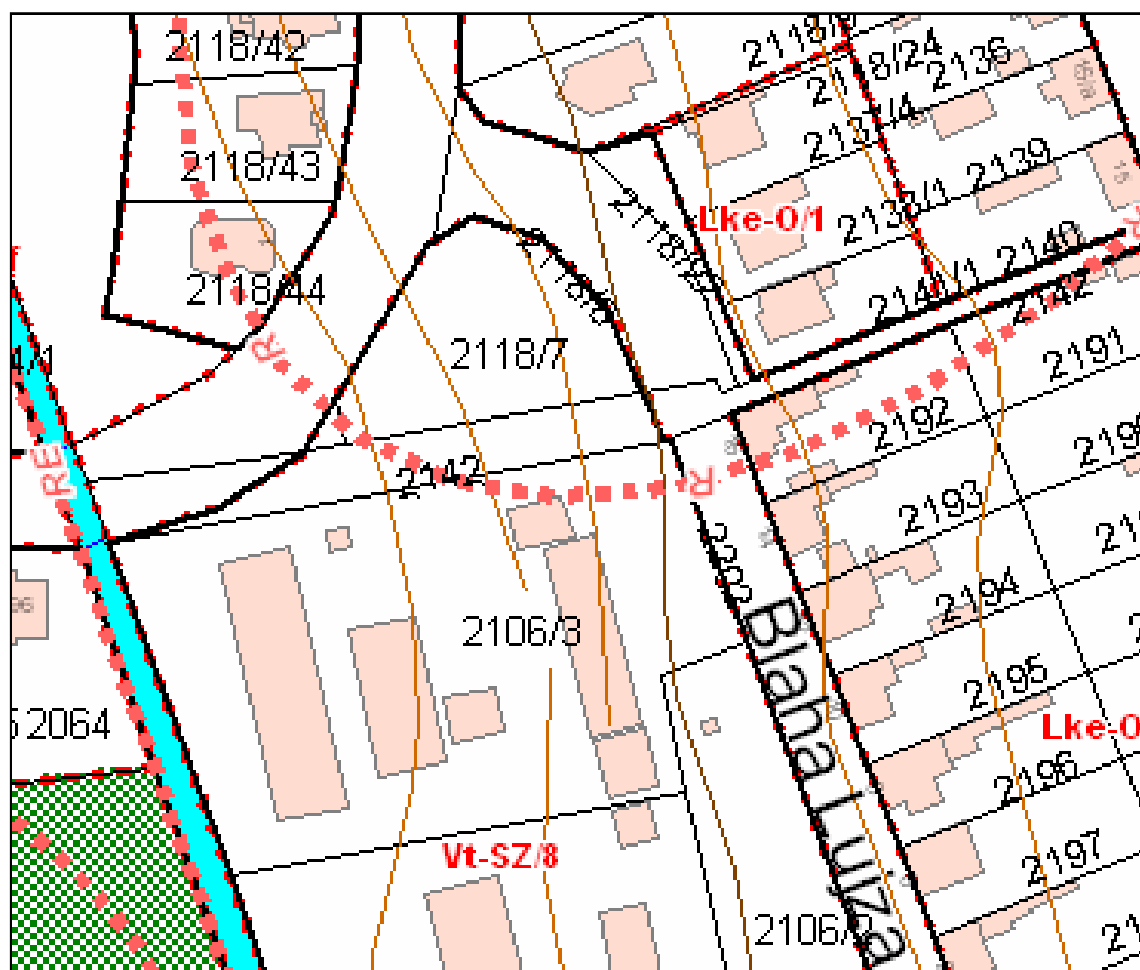
TOP3, TOP4 tervlapok: a belterületi határ-Mikes Kelem u. északi folytatása-Kócsag u.-Toponári u.—13762/2 hrsz-ú út-0442 hrsz-ú út-tervezett véderdő-véderdő által határolt tömb szabályozásának -Toponár Mikes Kelemen utca és környékének - módosítása



K 16 tervlap: az Ady Endre utca északi tömb szabályozásának módosítása

K 23 tervlap: a Baross Gábor - Rákóczi tér - gr.Apponyi Albert utca - Laktanya utca által határolt tömb szabályozásának módosítása

K 17 terülap: a Damjanich utca – 2142 hrsz-ú út – 2118/7 hrsz-u Z/ez - Blaha Lujza utca - Kiscgát utca - Malom árok által határolt tömb szabályozásának módosítása



TOP3 tervlap: a Kemping u.-tervezett belterületi határ-belterületi határ- Mikes Kelem u. északi folytatása-Kócsag u. által határolt tömb – Toponár, Gém utca északi végén lévő 13008/39 hrsz-u telek szabályozása - módosítása

